



HOCHWASSERINFORMATION FÜR LUXEMBURG (OHNE MOSEL)

Aktuelle Lage Dienstag, 2. Januar 2024 09:00: 01. Lagebericht

Status: Pré-Alerte

An der Alzette und den Nebengewässern steigen die Wasserstände am heutigen Dienstag schnell an und werden am frühen Abend an allen Pegeln die „cote de préalerte“ überschreiten.

An der Sauer wird ebenfalls eine Überschreitung der „cote de préalerte“ in **Diekirch** und der Meldehöhe von 350cm in **Bollendorf** („cote de préalerte“) am späten Abend beziehungsweise in der Nacht auf Mittwoch erwartet.



Abschätzung der weiteren Entwicklung

Aufgrund der ergiebigen Niederschläge in der Nacht auf Dienstag und der weiteren für den Tag vorhergesagten Niederschläge insbesondere im Westen des Landes, steigen die Wasserstände an der **Alzette** und den Nebengewässern stark an und werden bis Mittwoch weiter ansteigen. In der Folge werden heute am frühen Abend an der **Alzette** und den Nebengewässern (u.a. **Eisch, Attert**) bereits erhöhte Wasserstände erwartet und die „cote de préalerte“ an diesen Pegeln überschritten.

Eine Überschreitung der „cote d'alerte“ an den Pegeln der **Alzette** am Mittwoch ist ebenfalls wahrscheinlich, an einigen Pegeln der Nebengewässer (**Eisch**) möglich.

An der **Sauer** ab **Diekirch** und in **Bollendorf** wird die „cote de préalerte“ in der Nacht zum Mittwoch überschritten, eine Überschreitung der „cote d'alerte“ in **Diekirch** am Mittwoch ist noch nicht auszuschließen.

Wichtiger Hinweis

Ein sehr schneller Anstieg der Wasserstände insbesondere an kleineren und mittleren Gewässern ist aufgrund der intensiven Niederschläge möglich.

Bei saisonalen Aktivitäten entlang von Gewässern gilt erhöhte Vorsicht!

Wetterlage

Ein aktives Frontensystem, das zu einem Tief über den Britischen Inseln gehört, bestimmt das Wetter während des gesamten Zeitraums.

Am heutigen Tag wird es bedeckt mit ergiebigen Regenfällen.

(Quelle: Meteolux)

Niederschlagsverteilung und Abflusstendenzen siehe nächste Seite



Niederschlagsverteilung und Abflusstendenzen

EZG	Gemessener Niederschlag (- 24 Stunden)	Vorhergesagter Niederschlag (DWD) (+ 24 Stunden)	Abflusstendenz (nächste 6 Stunden)	
Alzette/Chiers	10 – 25 mm	20 – 25 mm	Chiers	↗
			Obere Alzette	↗
			Mamer	↗
			Eisch	↗
			Attert	↗
			Untere Alzette	↗
			Wark	↗
Sauer	10 – 25 mm	25 – 30 mm	Obere Sauer	↗
			Wolz-Clerve	↗
			Wiltz	↗
			Untere Sauer	↗
			Weißer Ernz	↗
			Schwarze Ernz	↗
Our	15 – 20 mm	15 – 20 mm	Our	↗
Syre	10 – 15 mm	10 – 15 mm	Syre	↗

2

Die Administration de la gestion de l'eau wird die meteorologische Situation und die Entwicklung der Pegelstände an den Gewässern überwachen und bei Änderung der Lage aktuelle Informationen bereitstellen. 15-minütlich aktualisierte Pegelstände und Abschätzungen der weiteren Entwicklungen sind der Internetseite www.inondations.lu zu entnehmen. Ziehen Sie die Hochwasser- und Starkregengefahrenkarten auf maps.geoportail.lu heran, um einzuschätzen, ob Ihr Standort betroffen sein könnte.

Alle Angaben ohne Gewähr.



HOCHWASSERINFORMATION FÜR LUXEMBURG (OHNE MOSEL)

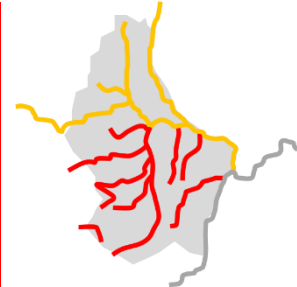
Aktuelle Lage Dienstag, 2. Januar 2024 14:00: 02. Lagebericht

Status: **Alerte**

An der **Alzette** und den Nebengewässern steigen die Wasserstände am heutigen Dienstag weiter schnell an und werden am frühen Abend an allen Pegeln die „**cote de préalerte**“ überschreiten.

Eine Überschreitung der „**cote d'alerte**“ an den Pegeln der **Alzette** ist bereits am späten Abend bzw. nach Mitternacht zu erwarten.

An der **Sauer** wird ebenfalls eine Überschreitung der „**cote de préalerte**“ in **Diekirch** und der Meldehöhe von 350 cm in **Bollendorf** („**cote de préalerte**“) am späten Abend beziehungsweise in der Nacht auf Mittwoch erwartet. Eine Überschreitung der „**cote d'alerte**“ am Pegel **Diekirch** ist derzeit noch nicht auszuschließen.



Abschätzung der weiteren Entwicklung

Aufgrund der bisherigen und weiteren ergiebigen Niederschläge am Dienstag, sowie der weiteren für Mittwoch vorhergesagten mäßigen Niederschläge, insbesondere im Westen des Landes, steigen die Wasserstände an der **Alzette** und den Nebengewässern weiterhin stark an und werden bis mindestens Mittwochmorgen weiter ansteigen.

In der Folge werden heute am frühen Abend an der **Alzette** und den Nebengewässern (u.a. **Eisch, Attert**) bereits erhöhte Wasserstände erwartet und die „**cote de préalerte**“ an diesen Pegeln überschritten. Am späten Dienstagabend beziehungsweise ab Mitternacht wird die „**cote d'alerte**“ an den Pegeln der **Alzette** erreicht.

An der **Sauer** ab **Diekirch** und in **Bollendorf** wird die „**cote de préalerte**“ am späten Dienstagabend beziehungsweise in der Nacht zum Mittwoch überschritten, eine Überschreitung der „**cote d'alerte**“ in **Diekirch** am Mittwoch ist noch nicht auszuschließen.

Ein weiterer höherer Anstieg der Wasserstände an den Gewässern des Landes am Mittwochnachmittag ist nach derzeitigem Stand noch nicht ganz auszuschließen. Die weitere Entwicklung am Mittwoch ist aufgrund von Unterschieden der meteorologischen Vorhersagen noch mit Unsicherheiten behaftet.

Wichtiger Hinweis

Ein sehr schneller Anstieg der Wasserstände insbesondere an kleineren und mittleren Gewässern ist aufgrund der intensiven Niederschläge möglich. Bei saisonalen Aktivitäten entlang von Gewässern gilt erhöhte Vorsicht!

Wetterlage

Ein aktives Frontensystem, das zu einem Tief über den Britischen Inseln gehört, bestimmt das Wetter während des gesamten Zeitraums. Am heutigen Tag wird es bedeckt mit ergiebigen Regenfällen. (Quelle: Meteolux) *Niederschlagsverteilung und Abflusstendenzen siehe nächste Seite*



Niederschlagsverteilung und Abflusstendenzen

EZG	Gemessener Niederschlag (- 24 Stunden)	Vorhergesagter Niederschlag (DWD) (+ 24 Stunden)	Abflusstendenz (nächste 6 Stunden)	
Alzette/Chiers	20 – 25 mm	15 – 20 mm	Chiers	↗
			Obere Alzette	↗
			Mamer	↗
			Eisch	↗
			Attert	↗
			Untere Alzette	↗
			Wark	↗
Sauer	15 – 20 mm	10 – 20 mm	Obere Sauer	↗
			Wolz-Clerve	↗
			Wiltz	↗
			Untere Sauer	↗
			Weißer Ernz	↗
			Schwarze Ernz	↗
Our	15 – 20 mm	10 – 15 mm	Our	↗
Syre	15 – 20 mm	10 – 15 mm	Syre	↗

2

Die Administration de la gestion de l'eau wird die meteorologische Situation und die Entwicklung der Pegelstände an den Gewässern überwachen und bei Änderung der Lage aktuelle Informationen bereitstellen. 15-minütlich aktualisierte Pegelstände und Abschätzungen der weiteren Entwicklungen sind der Internetseite www.inondations.lu zu entnehmen. Ziehen Sie die Hochwasser- und Starkregengefahrenkarten auf maps.geoportail.lu heran, um einzuschätzen, ob Ihr Standort betroffen sein könnte.

Alle Angaben ohne Gewähr.



HOCHWASSERINFORMATION FÜR LUXEMBURG (OHNE MOSEL)

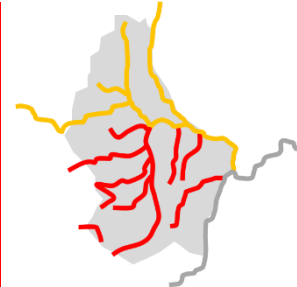
Aktuelle Lage Dienstag, 2. Januar 2024 20:00: 03. Lagebericht

Status: **Alerte**

An der **Alzette** und den Nebengewässern steigen die Wasserstände in der Nacht weiter an. Am frühen Abend wurde an einigen Pegeln bereits die „**cote de préalerte**“ überschritten.

Eine Überschreitung der „**cote d'alerte**“ an den Pegeln Mersch und Ettelbrück an der **Alzette** wird noch am Abend bzw. nach Mitternacht erwartet. An den Pegeln Hesperange und Pfaffenthal steigen die Wasserstände bis in den Bereich der „**cote d'alerte**“.

An der Sauer wurde die „**cote de préalerte**“ in Diekirch am Abend überschritten, eine Überschreitung der Meldehöhe von 350 cm in **Bollendorf („cote de préalerte“)** wird weiterhin am späten Abend beziehungsweise in der Nacht auf Mittwoch erwartet. Eine leichte Überschreitung der „**cote d'alerte**“ am Pegel **Diekirch** in der Nacht auf Mittwoch ist ebenfalls möglich.



Abschätzung der weiteren Entwicklung

Aufgrund der ergiebigen Niederschlagsmengen am Dienstag, sowie der weiteren für Mittwoch vorhergesagten schauerartigen Niederschläge, steigen die Wasserstände an der **Alzette** und den Nebengewässern weiterhin an und werden bis mindestens Mittwochmorgen weiter ansteigen.

In der Folge wurde heute am frühen Abend an der **Alzette** und der **Attert** bereits an einigen Pegeln die „**cote de préalerte**“ überschritten. An den restlichen Pegeln des Einzugsgebietes der Alzette wird dies innerhalb der nächsten Stunden ebenfalls der Fall sein.

Eine Überschreitung der „**cote d'alerte**“ an den Pegeln Mersch und Ettelbrück an der **Alzette** wird noch am Abend bzw. nach Mitternacht erwartet. An den Pegeln Hesperange und Pfaffenthal steigen die Wasserstände bis in den Bereich der „**cote d'alerte**“. Für das Einzugsgebiet der oberen Alzette bis Pfaffenthal sind die Vorhersagen noch mit großen Unsicherheiten behaftet.

An der **Sauer** ab **Diekirch** und in **Bollendorf** wird die „**cote de préalerte**“ am späten Dienstagabend beziehungsweise in der Nacht zum Mittwoch überschritten. Eine leichte Überschreitung der „**cote d'alerte**“ am Pegel **Diekirch** in der Nacht auf Mittwoch ist ebenfalls möglich.

Ein weiterer Anstieg der Wasserstände an den Gewässern des Landes ab Mittwochnachmittag in Folge der schauerartigen Niederschläge ist nach derzeitigem Stand noch nicht ganz auszuschließen. Die weitere Entwicklung am Mittwoch ist aufgrund von Unterschieden der meteorologischen Vorhersagen noch mit Unsicherheiten behaftet.

Wichtiger Hinweis

Ein sehr schneller Anstieg der Wasserstände insbesondere an kleineren und mittleren Gewässern ist aufgrund lokaler schauerartiger Niederschläge überall möglich. Bei saisonalen Aktivitäten entlang von Gewässern gilt erhöhte Vorsicht!



Wetterlage

Unbeständiges Wetter mit häufigen Regenschauern. Ein einzelnes Gewitter kann am Abend nicht ausgeschlossen werden.

Es besteht derzeit eine Unsicherheit bezüglich der Regensummen und der Geschwindigkeit der Windböen unter Schauern/Gewittern.

(Quelle: Meteolux)

Niederschlagsverteilung und Abflusstendenzen siehe nächste Seite



Niederschlagsverteilung und Abflusstendenzen

EZG	Gemessener Niederschlag (- 24 Stunden)	Vorhergesagter Niederschlag (DWD) (+ 24 Stunden)	Abflusstendenz (nächste 6 Stunden)	
Alzette/Chiers	25 – 45 mm	10 – 20 mm	Chiers	↗
			Obere Alzette	↗
			Mamer	↗
			Eisch	↗
			Attert	↗
			Untere Alzette	↗
			Wark	↗
Sauer	20 – 35 mm	5 – 15 mm	Obere Sauer	↗
			Wolz-Clerve	↗
			Wiltz	↗
			Untere Sauer	↗
			Weißer Ernz	↗
			Schwarze Ernz	↗
Our	25 – 35 mm	5 – 10 mm	Our	↗
Syre	30 – 35 mm	5 – 10 mm	Syre	↗

3

Die Administration de la gestion de l'eau wird die meteorologische Situation und die Entwicklung der Pegelstände an den Gewässern überwachen und bei Änderung der Lage aktuelle Informationen bereitstellen. 15-minütlich aktualisierte Pegelstände und Abschätzungen der weiteren Entwicklungen sind der Internetseite www.inondations.lu zu entnehmen. Ziehen Sie die Hochwasser- und Starkregengefahrenkarten auf maps.geoportail.lu heran, um einzuschätzen, ob Ihr Standort betroffen sein könnte.

Alle Angaben ohne Gewähr.



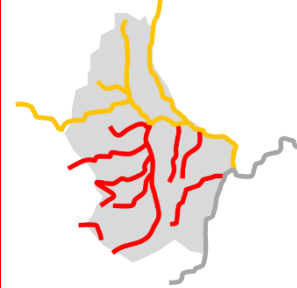
HOCHWASSERINFORMATION FÜR LUXEMBURG (OHNE MOSEL)

Aktuelle Lage Mittwoch, 3. Januar 2024 09:00: 04. Lagebericht

Status: **Alerte**

An der Alzette und den Nebengewässern sind die Wasserstände in der Nacht weiter angestiegen. Am gestrigen Abend wurde an einigen Pegeln die „**cote de préalerte**“ überschritten. Die „**cote d'alerte**“ wurde ebenfalls an den Pegeln Bissen, Mersch und Ettelbrück überschritten. Weitere Überschreitungen der „**cote d'alerte**“ am Morgen sind vorerst nicht zu erwarten, mit Ausnahme des Pegels Hesperange, die Wasserstände fallen leicht (Attert) oder verbleiben noch in einen erhöhten Bereich (Alzette, Eisch).

An der Sauer wurde die „**cote d'alerte**“ in Diekirch und die Meldehöhe von 350 cm in **Bollendorf („cote de préalerte“)** in der Nacht überschritten. Die Wasserstände an der Sauer fallen nur langsam.



Abschätzung der weiteren Entwicklung

Aufgrund der ergiebigen Niederschlagsmengen des gestrigen Tages und der Nacht, sind die Wasserstände an der **Alzette** und den Nebengewässern weiter angestiegen.

In der Folge wurde am gestrigen (späten) Abend an der **Alzette** und den Nebengewässern die „**cote de préalerte**“ überschritten. In der Nacht wurde zudem die „**cote d'alerte**“ an den Pegeln Bissen, Mersch und Ettelbrück an der **Alzette** überschritten.

An den meisten Nebengewässern der Alzette fallen die Pegelstände wieder, an den Pegeln der Alzette verbleiben die Wasserstände in den nächsten Stunden noch in einem erhöhten Bereich um die „**cote d'alerte**“ (Pegel Hesperange, Hunnebur und Mersch) oder über der „**cote d'alerte**“ (Ettelbrück), ein erneuter Anstieg im Laufe des Tages kann nicht ganz ausgeschlossen werden, da die Vorhersagen noch mit Unsicherheiten behaftet sind.

An der Sauer wurde die „**cote d'alerte**“ in Diekirch in der Nacht beziehungsweise am frühen Morgen überschritten, die Überschreitung der Meldehöhe von 350 cm in **Bollendorf („cote de préalerte“)** folgte ebenfalls am frühen Morgen. Auch an der Sauer werden die Wasserstände vorerst in einem erhöhten Bereich verbleiben, in Diekirch im Bereich um die „**cote d'alerte**“, in Bollendorf über der Meldehöhe von 350 cm.

Die weitere Entwicklung am Mittwoch bleibt aufgrund von Unterschieden der meteorologischen Vorhersagen noch mit Unsicherheiten behaftet.

Wichtiger Hinweis

Ein kurzzeitiger erneuter Anstieg der Wasserstände insbesondere an kleineren und mittleren Gewässern ist aufgrund lokaler schauerartiger Niederschläge vereinzelt möglich. Bei saisonalen Aktivitäten entlang von Gewässern gilt erhöhte Vorsicht!



Wetterlage

Ein Tiefdruckgebiet mit Zentrum über Dänemark lenkt labile, maritime Luftmassen nach Luxemburg.

Unbeständiges Wetter mit häufigen Regenschauern. Einzelne Gewitter am Abend können nicht ausgeschlossen werden.

(Quelle: verändert nach MeteoLux)

Niederschlagsverteilung und Abflusstendenzen siehe nächste Seite



Niederschlagsverteilung und Abflusstendenzen

EZG	Gemessener Niederschlag (- 24 Stunden)	Vorhergesagter Niederschlag (DWD) (+ 24 Stunden)	Abflusstendenz (nächste 6 Stunden)	
Alzette/Chiers	20 – 50 mm	10 – 15 mm	Chiers	↘
			Obere Alzette	→
			Mamer	↘
			Eisch	→
			Attert	↘
			Untere Alzette	→
			Wark	↘
Sauer	15 – 35 mm	10 – 15 mm	Obere Sauer	→
			Wolz-Clerve	→
			Wiltz	→
			Untere Sauer	→
			Weißer Ernz	↘
			Schwarze Ernz	↘
Our	15 – 35 mm	5 – 10 mm	Our	→
Syre	20 – 30 mm	5 – 10 mm	Syre	↘

3

Die Administration de la gestion de l'eau wird die meteorologische Situation und die Entwicklung der Pegelstände an den Gewässern überwachen und bei Änderung der Lage aktuelle Informationen bereitstellen. 15-minütlich aktualisierte Pegelstände und Abschätzungen der weiteren Entwicklungen sind der Internetseite www.inondations.lu zu entnehmen. Ziehen Sie die Hochwasser- und Starkregengefahrenkarten auf maps.geoportail.lu heran, um einzuschätzen, ob Ihr Standort betroffen sein könnte.

Alle Angaben ohne Gewähr.



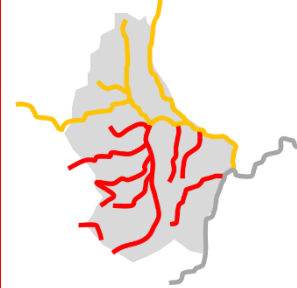
HOCHWASSERINFORMATION FÜR LUXEMBURG (OHNE MOSEL)

Aktuelle Lage Mittwoch, 3. Januar 2024 17:00: 05. Lagebericht

Status: **Alerte**

An der Alzette und den meisten Nebengewässern sinken die Wasserstände zurzeit, ein erneuter Wiederanstieg der Wasserstände aufgrund lokaler Schauer, insbesondere an **Eisch** und **Attert** ist möglich (Überschreitung der „cote d'alerte“ nicht auszuschließen). An den Pegeln der **Alzette** (Hesperange, Pfaffenthal) werden die Wasserstände vorerst über der „cote de préalerte“, beziehungsweise im Bereich der „cote d'alerte“ (Mersch) oder über der „cote d'alerte“ (Ettelbruck) verbleiben und erneut leicht ansteigen.

An der Sauer in **Diekirch** bleiben die Wasserstände ebenfalls im Bereich der „cote d'alerte“, in **Bollendorf** oberhalb der Meldehöhe von 350 cm („cote de préalerte“).



Abschätzung der weiteren Entwicklung

Nach den ergiebigen Niederschlägen des gestrigen Tages und der Nacht dominieren heute lokale, vereinzelt gewitterartig verstärkte Schauerniederschläge. Die Wasserstände an der **Alzette** und ihren **Zuflüssen** gehen derzeit zurück. Im weiteren Verlauf des Tages können lokale Niederschläge zu einem erneuten Wiederanstieg an allen Gewässern führen.

An den Pegeln Hesperange und Pfaffenthal werden die Wasserstände dadurch über der „cote de préalerte“ verbleiben. Am Pegel Steinsel wurde die „cote de préalerte“ sowie die „cote d'alerte“ bereits heute knapp überschritten.

Auch an den Nebengewässern Eisch und Attert sinken die Wasserstände aktuell, an den Pegeln der Attert am Nachmittag bereits unter die „cote de préalerte“, lokale schauerartige Niederschläge können aber auch hier zu einem Wiederanstieg bis in den Bereich der „cote d'alerte“ führen.

An den Pegeln Mersch und Ettelbrück kann der erwähnte Wiederanstieg der Wasserstände an Eisch und Attert auch zu einem Wiederanstieg der Wasserstände an der Alzette führen. Am Pegel Mersch werden sich die Wasserstände im Bereich der „cote d'alerte“ bewegen. Eine Unterschreitung der „cote d'alerte“ am Pegel Ettelbrück am heutigen Tag ist jedoch nicht wahrscheinlich.

Auch an der Sauer in Diekirch bleiben die Wasserstände im Bereich der „cote d'alerte“, in **Bollendorf** weiterhin oberhalb der Meldehöhe von 350 cm in **Bollendorf** („cote de préalerte“). Am Pegel Bigonville wurde die „cote de préalerte“ ebenfalls heute überschritten und die Wasserstände bleiben vorerst über der „cote de préalerte“.

Wichtiger Hinweis

Ein kurzzeitiger erneuter Anstieg der Wasserstände insbesondere an kleineren und mittleren Gewässern ist aufgrund lokaler schauerartiger Niederschläge vereinzelt möglich. Bei saisonalen Aktivitäten entlang von Gewässern gilt erhöhte Vorsicht!



Wetterlage

Ein Tiefdruckgebiet mit Zentrum über Dänemark lenkt labile, maritime Luftmassen nach Luxemburg.

Unbeständiges Wetter mit häufigen Regenschauern. Am Abend können vereinzelte gewittrige Schauer nicht ausgeschlossen werden.

(Quelle: MeteoLux)

Niederschlagsverteilung und Abflusstendenzen siehe nächste Seite



Niederschlagsverteilung und Abflusstendenzen

EZG	Gemessener Niederschlag (- 24 Stunden)	Vorhergesagter Niederschlag (DWD) (+ 24 Stunden)	Abflusstendenz (nächste 6 Stunden)	
Alzette/Chiers	10 – 35 mm	5 – 10 mm	Chiers	↗
			Obere Alzette	→
			Mamer	↗
			Eisch	→
			Attert	→
			Untere Alzette	→
			Wark	→
Sauer	15 – 35 mm	5 – 10 mm	Obere Sauer	↗
			Wolz-Clerve	↗
			Wiltz	↗
			Untere Sauer	→
			Weißer Ernz	↗
			Schwarze Ernz	↗
Our	15 – 30 mm	5 – 10 mm	Our	→
Syre	15 – 20 mm	5 – 10 mm	Syre	↗

3

Die Administration de la gestion de l'eau wird die meteorologische Situation und die Entwicklung der Pegelstände an den Gewässern überwachen und bei Änderung der Lage aktuelle Informationen bereitstellen. 15-minütlich aktualisierte Pegelstände und Abschätzungen der weiteren Entwicklungen sind der Internetseite www.inondations.lu zu entnehmen. Ziehen Sie die Hochwasser- und Starkregengefahrenkarten auf maps.geoportail.lu heran, um einzuschätzen, ob Ihr Standort betroffen sein könnte.

Alle Angaben ohne Gewähr.



HOCHWASSERINFORMATION FÜR LUXEMBURG (OHNE MOSEL)

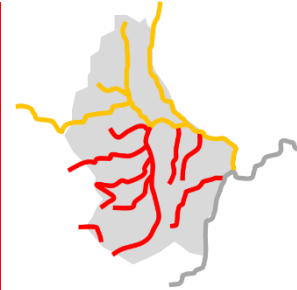
Aktuelle Lage Donnerstag, 4. Januar 2024 09:00:

06. Lagebericht

Status: **Alerte**

An der Alzette und den meisten Nebengewässern fallen die Wasserstände bereits oder werden im Laufe des Tages beginnen zu sinken. Zunächst befinden sich die Wasserstände an den meisten Pegeln noch in einem erhöhten Bereich über der „**cote de préalerte**“, beziehungsweise über der „**cote d'alerte**“ (Ettelbruck).

An der Sauer in **Diekirch** verbleiben die Wasserstände heute noch im Bereich der „**cote d'alerte**“, in **Bollendorf** oberhalb der Meldehöhe von 350 cm („**cote de préalerte**“), bevor die Wasserstände auch an der Sauer sinken werden.



Abschätzung der weiteren Entwicklung

In Folge der schauerartigen Niederschläge des gestrigen Tages und der Nacht sind die Wasserstände an der **Alzette** und ihren **Zuflüssen** erneut kurzzeitig angestiegen. Im weiteren Verlauf des Tages werden die Wasserstände an den meisten Pegeln sinken.

An den Pegeln Hesperange und Pfaffenthal werden die Wasserstände ab dem Mittag unter die „**cote de préalerte**“ fallen, am Pegel Steinsel etwas später. Auch an den Nebengewässern Eisch und Attert werden die Wasserstände sinken beziehungsweise gehen bereits zurück, die Wasserstände an den Pegeln der Eisch und der Attert befinden sich bereits unter der „**cote de préalerte**“.

An den Pegeln Mersch und Ettelbrück werden sich die Wasserstände noch bis Mittag im Bereich der „**cote d'alerte**“ bewegen, bevor die Wasserstände ebenfalls zu sinken beginnen, eine Unterschreitung der „**cote de préalerte**“ an beiden Pegeln ist nicht vor heute Abend beziehungsweise Mitternacht zu erwarten.

Auch an der Sauer bleiben die Wasserstände vorerst noch in einem erhöhten Bereich, am längsten am Pegel Diekirch, bis ungefähr Mittag über der „**cote d'alerte**“ und für den Rest des heutigen Tages über der „**cote de préalerte**“, in **Bollendorf** bis mindestens am Abend weiterhin oberhalb der Meldehöhe von 350 cm („**cote de préalerte**“), am Pegel Bigonville bis Mitternacht über der „**cote de préalerte**“.

Wichtiger Hinweis

Die Wasserstände bleiben vorerst in einem erhöhten Bereich und können in Folge von Schauerniederschlägen kurzzeitig noch ansteigen, bei Aktivitäten entlang von Gewässern gilt erhöhte Vorsicht!

Wetterlage

Ein Komplex von Tiefdruckgebieten über Nordeuropa lenkt labile, maritime Luftmassen nach Luxemburg. Stark bewölkt mit einigen Regenschauern. Anfangs können diese Schauer an manchen Orten mäßig sein. Im Laufe des Nachmittags lassen die Niederschläge nach. (Quelle: MeteoLux)

Niederschlagsverteilung und Abflusstendenzen siehe nächste Seite



Niederschlagsverteilung und Abflusstendenzen

EZG	Gemessener Niederschlag (- 24 Stunden)	Vorhergesagter Niederschlag (DWD) (+ 24 Stunden)	Abflusstendenz (nächste 6 Stunden)	
Alzette/Chiers	15 – 20 mm	0 - 5 mm	Chiers	↘
			Obere Alzette	→
			Mamer	→
			Eisch	→
			Attert	↘
			Untere Alzette	→
			Wark	↘
Sauer	15 – 20 mm	0 - 5 mm	Obere Sauer	→
			Wolz-Clerve	→
			Wiltz	→
			Untere Sauer	→
			Weißer Ernz	↘
			Schwarze Ernz	↘
Our	15 – 20 mm	5 – 10 mm	Our	↘
Syre	10 – 15 mm	5 – 10 mm	Syre	↘

2

Die Administration de la gestion de l'eau wird die meteorologische Situation und die Entwicklung der Pegelstände an den Gewässern überwachen und bei Änderung der Lage aktuelle Informationen bereitstellen. 15-minütlich aktualisierte Pegelstände und Abschätzungen der weiteren Entwicklungen sind der Internetseite www.inondations.lu zu entnehmen. Ziehen Sie die Hochwasser- und Starkregengefahrenkarten auf maps.geoportail.lu heran, um einzuschätzen, ob Ihr Standort betroffen sein könnte.

Alle Angaben ohne Gewähr.



HOCHWASSERINFORMATION FÜR LUXEMBURG (OHNE MOSEL)

Aktuelle Lage Donnerstag, 4. Januar 2024 15:00:

07. Lagebericht

Status: Pré-Alerte

An den meisten Pegeln der Alzette und der Nebengewässer fallen die Wasserstände bereits oder werden im Laufe des Tages beginnen zu sinken, lediglich in Livange und an der Eisch steigen die Wasserstände aktuell noch leicht an. Die Wasserstände an den meisten Pegeln sind bereits unterhalb der „cote de préalerte“, an den Pegeln Mersch und Ettelbrück erst ab dem Abend beziehungsweise in der Nacht.

An der Sauer in Diekirch verbleiben die Wasserstände heute noch oberhalb der „cote de préalerte“ und in Bollendorf oberhalb der Meldehöhe von 350 cm („cote de préalerte“), bevor die Wasserstände in der Nacht beziehungsweise morgen Abend unter die „cote de préalerte“ sinken werden.



Abschätzung der weiteren Entwicklung

Die Wasserstände an den meisten Gewässern des Landes gehen derzeit zurück, an der Sauer allerdings nur langsam. In Folge vereinzelter schauerartiger Niederschläge steigen die Wasserstände am Pegel Livange an der Alzette an der Eisch erneut kurzzeitig an. Im weiteren Verlauf des Tages werden die Wasserstände an allen Pegeln sinken.

An den Pegeln Hesperange und Pfaffenthal sind die Wasserstände am Morgen bereits unter die „cote de préalerte“ gefallen, am Pegel Steinsel am Nachmittag. Auch an den Nebengewässern Eisch und Attert befinden sich die Wasserstände bereits unter der „cote de préalerte“.

Am Pegel Mersch befinden sich die Wasserstände bereits unterhalb der „cote d'alerte“, am Pegel Ettelbrück an der Alzette ist dies in den nächsten Stunden absehbar, eine Unterschreitung der „cote de préalerte“ an beiden Pegeln ist allerdings erst ab dem Abend bis Mitternacht zu erwarten.

An der Sauer bleiben die Wasserstände vorerst noch in einem erhöhten Bereich, eine Unterschreitung der „cote de préalerte“ am Pegel Bigonville und der Meldehöhe von 350 cm am Pegel Bollendorf ist erst in der Nacht auf Freitag zu erwarten, am Pegel Diekirch erst am Freitagabend.

Wichtiger Hinweis

Die Wasserstände an den meisten Gewässern befinden sich noch in einem erhöhten Bereich, bei Aktivitäten entlang von Gewässern gilt erhöhte Vorsicht!

Wetterlage

Das Wetter in Luxemburg wird von einem Tiefdruckgebiet bestimmt. Der Nachmittag verläuft oft trocken. In der Nacht ist etwas Regens möglich (vor allem in der Nordhälfte des Landes). (Quelle: verändert nach MeteoLux)

Niederschlagsverteilung und Abflusstendenzen siehe nächste Seite



Niederschlagsverteilung und Abflusstendenzen

EZG	Gemessener Niederschlag (- 24 Stunden)	Vorhergesagter Niederschlag (DWD) (+ 24 Stunden)	Abflusstendenz (nächste 6 Stunden)	
Alzette/Chiers	15 – 20 mm	0 - 5 mm	Chiers	↘
			Obere Alzette	→
			Mamer	↘
			Eisch	→
			Attert	↘
			Untere Alzette	→
			Wark	↘
Sauer	15 – 20 mm	0 - 5 mm	Obere Sauer	→
			Wolz-Clerve	→
			Wiltz	→
			Untere Sauer	→
			Weißer Ernz	↘
			Schwarze Ernz	↘
Our	15 – 20 mm	5 – 10 mm	Our	↘
Syre	10 – 15 mm	5 – 10 mm	Syre	↘

2

Die Administration de la gestion de l'eau wird die meteorologische Situation und die Entwicklung der Pegelstände an den Gewässern überwachen und bei Änderung der Lage aktuelle Informationen bereitstellen. 15-minütlich aktualisierte Pegelstände und Abschätzungen der weiteren Entwicklungen sind der Internetseite www.inondations.lu zu entnehmen. Ziehen Sie die Hochwasser- und Starkregengefahrenkarten auf maps.geoportail.lu heran, um einzuschätzen, ob Ihr Standort betroffen sein könnte.

Alle Angaben ohne Gewähr.



HOCHWASSERINFORMATION FÜR LUXEMBURG (OHNE MOSEL)

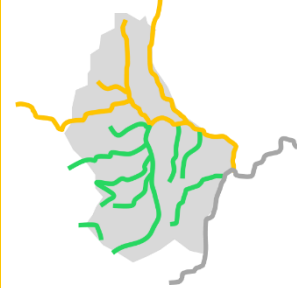
Aktuelle Lage Freitag, 5. Januar 2024 09:00: 08. Lagebericht

Status: Pré-Alerte

An der Alzette und den Nebengewässern sinken die Wasserstände seit gestern an allen Pegeln und befinden sich unterhalb der „cote de préalerte“.

An der Sauer sinken die Wasserstände ebenfalls, befinden sich am Pegel Diekirch allerdings noch oberhalb der „cote de préalerte“.

Am Pegel Diekirch werden die Wasserstände im Laufe des Nachmittags unter die „cote de préalerte“ fallen.



Abschätzung der weiteren Entwicklung

Die Wasserstände an den Gewässern des Landes gehen weiter zurück, an der Sauer langsamer als an der Alzette.

An den Pegeln Hesperange und Pfaffenthal sind die Wasserstände bereits gestern Morgen unter die „cote de préalerte“ gefallen, am Pegel Steinsel am späten Nachmittag. An den Nebengewässern Eisch und Attert befinden sich die Wasserstände bereits länger unter der „cote de préalerte“.

Am Pegel Mersch sind die Wasserstände ebenfalls heute Nacht unter die „cote de préalerte“ gesunken, am Pegel Ettelbrück an der Alzette erst am Morgen.

An der Sauer ist eine Unterschreitung der „cote de préalerte“ am Pegel Diekirch erst im Laufe des Nachmittags zu erwarten, am Pegel Bigonville und am Pegel Bollendorf sind die „cote de préalerte“, beziehungsweise die Meldehöhe von 350 cm bereits in der Nacht auf Freitag respektive am Morgen unterschritten worden.

Wichtiger Hinweis

Die Wasserstände an den meisten Gewässern befinden sich noch in einem erhöhten Bereich, bei Aktivitäten entlang von Gewässern gilt erhöhte Vorsicht!

Wetterlage

Ein Tief über dem Ärmelkanal verlagert sich nach Nordosten und bestimmt dabei unser Wetter. Es bringt feuchte und leicht labile Luftmassen nach Luxemburg. Der Tag beginnt mit einem stark bewölkten Himmel. Zeitweise kommt es zu leichten Regenschauern. Der Nachmittag wird zunehmend trocken.

(Quelle: MeteoLux)

Niederschlagsverteilung und Abflusstendenzen siehe nächste Seite



Niederschlagsverteilung und Abflusstendenzen

EZG	Gemessener Niederschlag (- 24 Stunden) [mm = l/m ²]	Vorhergesagter Niederschlag (DWD) (+ 24 Stunden) [mm = l/m ²]	Abflusstendenz (nächste 6 Stunden)	
Alzette/Chiers	0 - 5 mm	0 - 1 mm	Chiers	↘
			Obere Alzette	↘
			Mamer	↘
			Eisch	↘
			Attert	↘
			Untere Alzette	↘
			Wark	↘
Sauer	0 - 5 mm	0 - 1 mm	Obere Sauer	↘
			Wolz-Clerve	↘
			Wiltz	↘
			Untere Sauer	↘
			Weißer Ernz	↘
			Schwarze Ernz	↘
Our	0 - 5 mm	0 - 1 mm	Our	↘
Syre	0 - 5 mm	0 - 1 mm	Syre	↘

2

Die Administration de la gestion de l'eau wird die meteorologische Situation und die Entwicklung der Pegelstände an den Gewässern überwachen und bei Änderung der Lage aktuelle Informationen bereitstellen. 15-minütlich aktualisierte Pegelstände und Abschätzungen der weiteren Entwicklungen sind der Internetseite www.inondations.lu zu entnehmen. Ziehen Sie die Hochwasser- und Starkregengefahrenkarten auf maps.geoportail.lu heran, um einzuschätzen, ob Ihr Standort betroffen sein könnte.

Alle Angaben ohne Gewähr.



HOCHWASSERINFORMATION FÜR LUXEMBURG (OHNE MOSEL)

Aktuelle Lage Freitag, 5. Januar 2024 14:00

09. Lagebericht (Schlussbericht)

Status: Aktuell kein Risiko für Hochwasser

An allen Gewässern des Landes sinken die Wasserstände und befinden sich bereits unterhalb der „cote de préalerte“, lediglich am Pegel Diekirch wird die „cote de préalerte“ erst heute Nachmittag unterschritten.

Ein erneuter Anstieg der Wasserstände in den nächsten Tagen ist nicht zu erwarten.



Abschätzung der weiteren Entwicklung

Die Wasserstände an den Gewässern des Landes gehen weiter zurück, an den Gewässern im Norden des Landes (Sauer und Nebengewässer) langsamer als im Süden des Landes (Alzette und Nebengewässer).

Für die nächsten Tage sind keine nennenswerten Niederschläge vorhergesagt. Ein erneuter Anstieg der Wasserstände in den nächsten Tagen ist deshalb nicht zu erwarten.

1

Wichtiger Hinweis

Der offizielle Bereitschaftsdienst für Luxemburg (ohne Mosel) wird hiermit eingestellt.

Wetterlage

Ein Tief über dem Ärmelkanal verlagert sich nach Nordosten und bestimmt dabei unser Wetter. Es bringt feuchte und leicht labile Luftmassen nach Luxemburg. Der Tag beginnt mit einem stark bewölkten Himmel. Zeitweise kommt es zu leichten Regenschauern. Der Nachmittag wird zunehmend trocken.

(Quelle: Meteolux)

Niederschlagsverteilung und Abflusstendenzen siehe nächste Seite



Niederschlagsverteilung und Abflusstendenzen

EZG	Gemessener Niederschlag (- 24 Stunden) [mm = l/m ²]	Vorhergesagter Niederschlag (DWD) (+ 24 Stunden) [mm = l/m ²]	Abflusstendenz (nächste 6 Stunden)	
Alzette/Chiers	0 – 5 mm	0 – 1 mm	Chiers	↘
			Obere Alzette	↘
			Mamer	↘
			Eisch	↘
			Atttert	↘
			Untere Alzette	↘
			Wark	↘
Sauer	0 – 5 mm	0 – 1 mm	Obere Sauer	↘
			Wolz-Clerve	↘
			Wiltz	↘
			Untere Sauer	↘
			Weißer Ernz	↘
			Schwarze Ernz	↘
Our	0 – 5 mm	0 – 1 mm	Our	↘
Syre	0 – 5 mm	0 – 1 mm	Syre	↘

Weitere Informationen siehe nächste Seiten



Erreichte Höchststände, Meldehöhen und Jährlichkeiten* (02.01.2024-.05.01.2024)

(Bei den gemessenen 15-minütlichen Wasserständen handelt es sich um Rohdaten)

*Hochwasserjährlichkeiten nach vorläufigem Kenntnisstand

Alzette:

Livange	299 cm	am 03/01 um 04:15		HQ5
Hesperange	289 cm	am 03/01 um 10:45	Meldehöhe 2 = 280 cm	HQ2
Pfaffenthal	258 cm	am 03/01 um 12:45	Meldehöhe 1 = 220 cm	HQ2
Walferdange	219 cm	am 03/01 um 14:15		
Steinsel	356 cm	am 03/01 um 14:45	Meldehöhe 2 = 350 cm	HQ2
Mersch	430 cm	am 03/01 um 03:30	Meldehöhe 2 = 400 cm	HQ2
Ettelbrück- Alzette	289 cm	am 03/01 um 05:30	Meldehöhe 2 = 230 cm	HQ5

Mamer:

Schoenfels	260 cm	am 02/01 um 23:00		HQ10
------------	--------	-------------------	--	------

Eisch:

Hunnebuer	266 cm	am 03/01 um 08:30	Meldehöhe 1 = 235 cm	HQ2
-----------	--------	-------------------	----------------------	-----

Attert:

Reichlange	265 cm	am 02/01 um 22:45	Meldehöhe 2 = 280 cm	HQ10
Bissen	319 cm	am 03/01 um 01:00	Meldehöhe 2 = 300 cm	HQ10

Wark:

Niederfeulen	177 cm	am 03/01 um 20:00		HQ2-HQ5
Ettelbrück-Wark	167 cm	am 03/01 um 22:45		HQ10

Clerve:

Clervaux	130 cm	am 04/01 um 04:00		
----------	--------	-------------------	--	--

Wiltz:

Kautenbach	205 cm	am 04/01 um 03:00		
------------	--------	-------------------	--	--

Sauer:

Bigonville	268 cm	am 04/01 um 04:30	Meldehöhe 1 = 250 cm	HQ5-HQ10
Michelau	195 cm	am 04/01 um 14:00		HQ2
Diekirch	485 cm	am 03/01 um 06:45	Meldehöhe 2 = 470 cm	HQ2
Bollendorf	400 cm	am 03/01 um 21:00	Meldehöhe 1 = 350 cm	HQ2
Rosport	615 cm	am 03/01 um 23:15		HQ2

Our:

Dasbourg	215 cm	am 03/01 um 22:30		
Gemünd	300 cm	am 03/01 um 22:15		
Vianden	224 cm	am 03/01 um 19:30		



Ernz Blanche:

Larochette 168 cm am 03/01 um 02:00

Ernz Noire:

Müllerthal 195 cm am 02/01 um 20:30

Syre:

Mertert 315 cm am 02/01 um 21:00 HQ5

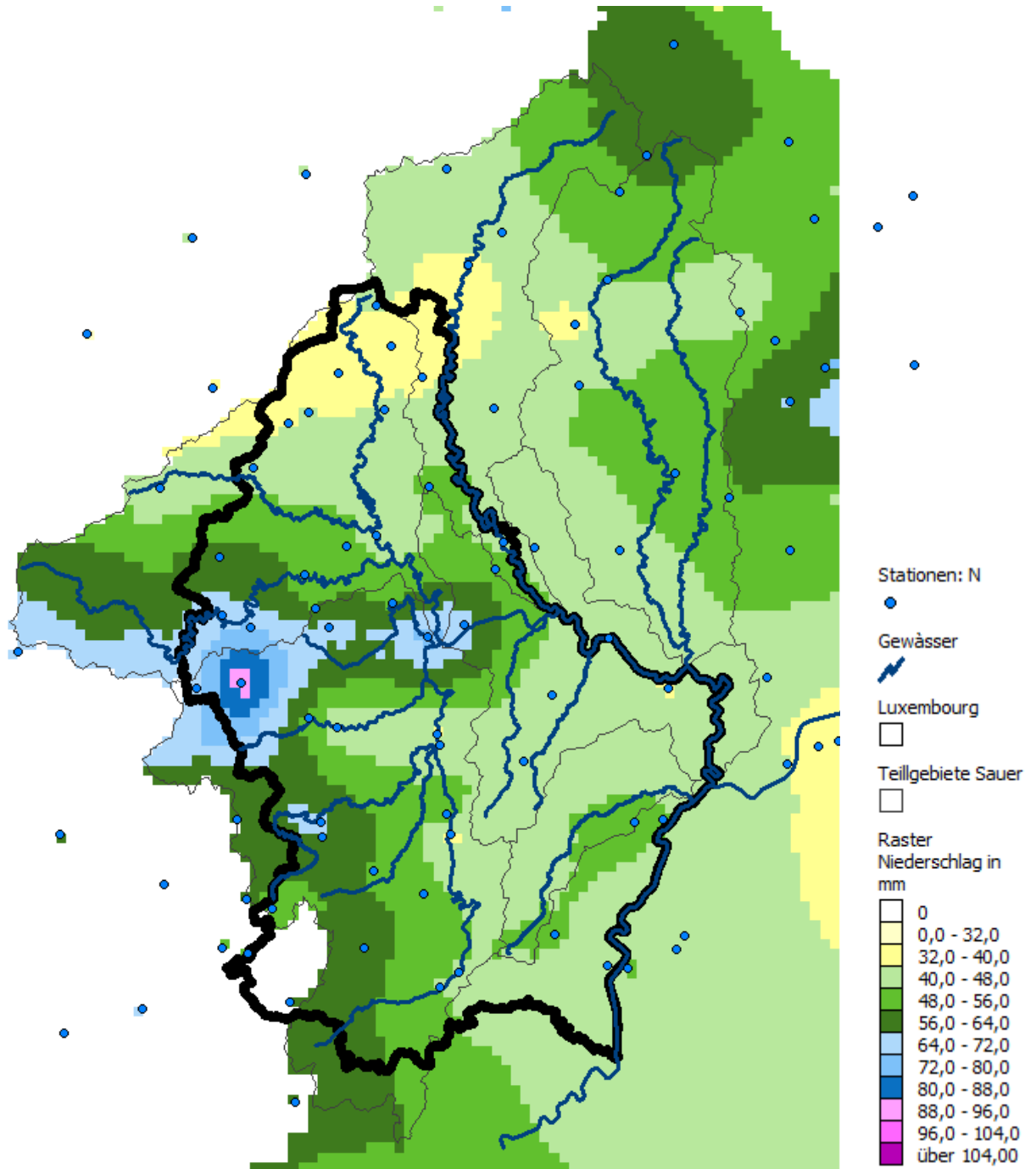
Chiers:

Pétange 224 cm am 02/01 um 19:15 HQ10



Verteilung der Niederschläge

(02.01.2024-03.01.2024)



Interpolierte Niederschläge auf Grundlage gemessener Daten (AGE, ASTA, DLR, DWD, LfU, Meteo France, SPW)



Gemessene Niederschläge 02.01.2024 – 03.01.2024 an den Stationen der AGE

(Tägliche Niederschlagssummen in mm oder l/m²)

Station	02.01	03.01	Summe 48h
Bigonville	39,6	29,5	69,1
Bollendorf	28,1	15,7	43,9
Dellen	46,3	22,8	69,0
Diekirch	41,0	27,0	68,0
Harlange	38,6	22,9	61,5
Heinerscheid	27,7	11,7	39,4
Holtz	44,4	24,2	68,6
Huldange	26,8	14,4	41,2
Kautenbach	23,5	17,9	41,4
Koerich	49,3	15,7	65,0
Livange	34,6	14,0	48,6
Mersch	33,2	10,6	43,9
Potaschberg	40,1	10,1	50,2
Reichlange	40,3	14,5	54,8
Vianden	30,8	14,7	45,4
Walferdange	23,7	12,5	36,2
Welscheid	37,0	18,5	55,4
Wincrange	26,0	14,1	40,2

6

Die Administration de la gestion de l'eau wird die meteorologische Situation und die Entwicklung der Pegelstände an den Gewässern überwachen und bei Änderung der Lage aktuelle Informationen bereitstellen. 15-minütlich aktualisierte Pegelstände und Abschätzungen der weiteren Entwicklungen sind der Internetseite www.inondations.lu zu entnehmen. Ziehen Sie die Hochwasser- und Starkregengefahrenkarten auf maps.geoportail.lu heran, um einzuschätzen, ob Ihr Standort betroffen sein könnte.

Alle Angaben ohne Gewähr.