



## HOCHWASSERINFORMATION

Mittwoch, den 01.06.2016, 15:00 Uhr

### 1. Wetterlage

Das Tief „Friederike“ über Deutschland zieht gegen Abend in die Großregion. Das Schauerpotential besteht bis zu Beginn der zweiten Nachthälfte. Vereinzelt Gewitter sind nicht auszuschließen, dabei können stellenweise über die Nacht Niederschlagsmengen bis 25 bzw. 35 l/m<sup>2</sup> erreicht werden.

#### Gemessene Niederschläge der letzten 24 Stunden :

##### Einzugsgebiet Alzette :

Livange: 0,2 mm

Mersch: 1 mm

##### Einzugsgebiet Sauer :

Bigonville: 0,6 mm

##### Einzugsgebiet Our:

Heinerscheid: 1,4 mm

#### Vorhergesagte Niederschläge für die kommenden 24 Stunden (Quelle DWD):

Einzugsgebiet Alzette : 8-15 mm

Einzugsgebiet Sauer : 10-22 mm

Einzugsgebiet Our : 9 - 15 mm

### 2. Abflusslage

Bedingt durch die vorhergesagten Niederschläge steigen die Wasserstände aller Pegel ab dem Abend, spätestens ab Mitternacht an. Lokal kann es vor allem an kleineren Gewässern zu schnellen Anstiegen kommen. Es besteht zurzeit keine akute Hochwassergefahr an den größeren Flüssen.

**Aufgrund der instabilen Wetterlage bleibt der Hochwassermeldedienst aber aktiv.**

## ZWISCHENBERICHT

### A. Erreichte Höchststände

#### Alzette:

Livange:	281 cm	am 30.05 um 21:00	
Hesperange:	276 cm	am 31.05 um 06:45	Meldehöhe 2 = 280 cm
Pfaffenthal:	236 cm	am 31.05 um 09:15	Meldehöhe 1 = 220 cm
Walferdange	191 cm	am 31.05 um 10:15	
Steinsel:	332 cm	am 31.05 um 10:30	
Mersch:	344 cm	am 31.05 um 03:15	Meldehöhe 1 = 350 cm
Ettelbrück-Alzette:	154 cm	am 31.05 um 21:15	Meldehöhe 1 = 180 cm

#### Mamer:

Schoenfels 152 cm am 30.05 um 17:45

#### Eisch:

Hunnebuer 100 cm am 31.05 um 10:15 Meldehöhe 1 = 235 cm

#### Attert:

Bissen 133 cm am 30.05 um 16:45 Meldehöhe 1 = 200 cm  
Reichelange 106 cm am 31.05 um 07:30 Meldehöhe 1 = 200 cm

#### Wark:

Ettelbrück 56 cm am 30.05 um 13:15 Meldehöhe 1 = 190 cm  
Niederfeulen 93 cm am 30.05 um 09:30

#### Clerve:

Clervaux 71 cm am 30.05 um 14:00

#### Wiltz:

Kautenbach 93 cm am 30.05 um 14:45

#### Sauer:

Bigonville 101 cm am 31.05 um 08:45 Meldehöhe 1 = 250 cm  
Michelau 83 cm am 31.05 um 13:30  
Diekirch 343 cm am 30.05 um 22:30 Meldehöhe 1 = 420 cm  
Bollendorf 258 cm am 31.05 um 01:00 Meldehöhe 1 = 350 cm  
Rosport 413 cm am 31.05 um 04:30

#### Our:

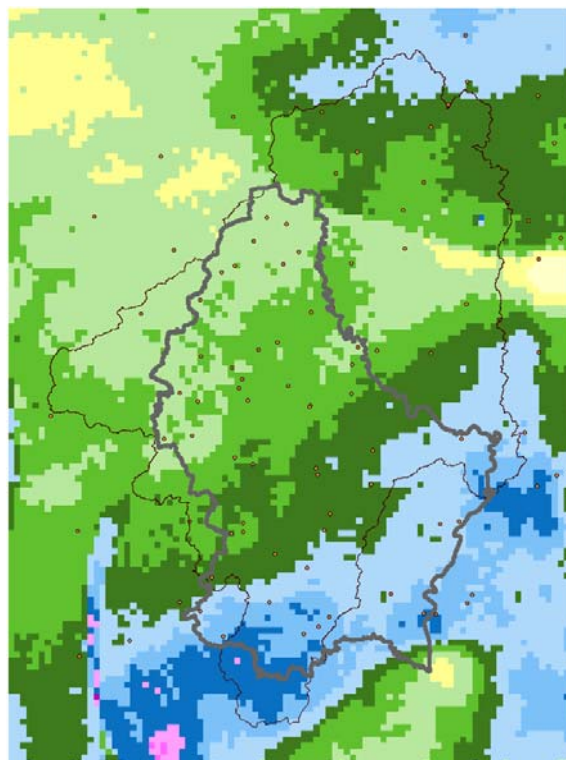
Dasbourg 138 cm am 31.05 um 09:30  
Gemünd 281 cm am 31.05 um 12:45  
Vianden 125 cm am 31.05 um 15:00

## B. Verteilung der Niederschläge während des Ereignisses (30.05.2016)

Am Morgen des 30.05 hat es im gesamten Land geregnet. Bis 12 Uhr wurden im Süden bis zu 35 l/m<sup>2</sup> gemessen und im Norden bis zu 25 l/m<sup>2</sup>. Durch die Drehbewegung des Tiefs zogen die Luftmassen von Südwesten kommend über den Süden des Landes und drehten nach Nordosten wieder ab. Dabei kam es zwischen 13:00 und 18:00 zu erneut heftigen Niederschlägen fast ausschließlich im Süden des Landes. In Livange wurden nochmals 38 l/m<sup>2</sup> gemessen wobei ca. 25 l/m<sup>2</sup> zwischen 14:00 und 16:00 Uhr gefallen sind. Wie auf den Radarbildern (siehe unten) zu sehen ist, konzentrierte sich der zweite Niederschlagsimpuls fast ausschließlich auf das Kopfeinzugsgebiet der Alzette inklusive der Region Bettembourg. Dies führte dazu, dass an der Alzette die Pegel Livange und Hesperange nach 15:00 Uhr noch einmal angestiegen sind. Zusätzlich hat es in der Region Mersch ein lokales Ereignis gegeben, der Niederschlag fiel jedoch über einen längeren Zeitraum. Für die Sauer bestand während des Ereignisses keine Hochwassergefahr.

30.05.2016	00:00-12:00	12:00-18:00	18:00-00:00
	Summe	Summe	Summe
Livange	40 l/m <sup>2</sup>	38 l/m <sup>2</sup>	10 l/m <sup>2</sup>
Koerich	30 l/m <sup>2</sup>	4 l/m <sup>2</sup>	7 l/m <sup>2</sup>
Potaschbierg	28 l/m <sup>2</sup>	3 l/m <sup>2</sup>	8 l/m <sup>2</sup>
Mersch	33 l/m <sup>2</sup>	22 l/m <sup>2</sup>	12 l/m <sup>2</sup>
Diekirch	23 l/m <sup>2</sup>	4 l/m <sup>2</sup>	10 l/m <sup>2</sup>
Kautenbach	25 l/m <sup>2</sup>	1 l/m <sup>2</sup>	4 l/m <sup>2</sup>
Heinerscheid	20 l/m <sup>2</sup>	1 l/m <sup>2</sup>	3 l/m <sup>2</sup>

Gemessene Niederschläge an den Stationen der AGE



30.05.2016 00:00 – 12:00

Luxembourg



EZG Sauer

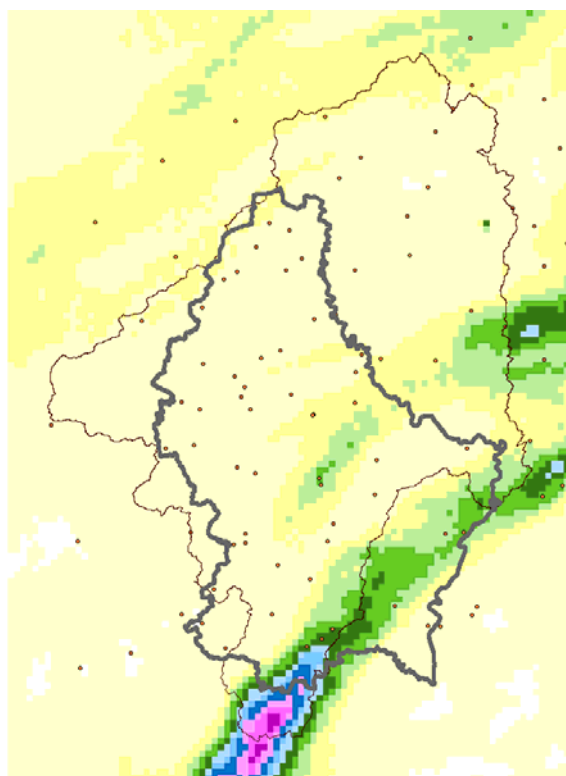
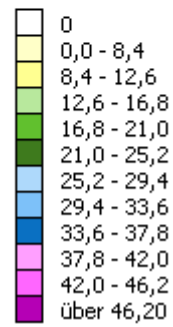


Stationen: N



Raster

Radolan in mm



30.05.2016 12:00 – 18:00

Luxembourg



EZG Sauer

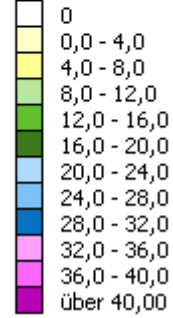


Stationen: N



Raster

Radolan in mm



Quelle: Radolan-Radardaten (DWD)

[www.inondations.lu](http://www.inondations.lu)

Die Administration de la gestion de l'eau wird die meteorologische Situation und die Entwicklung der Pegelstände an den Gewässern überwachen und bei Änderung der Lage aktuelle Informationen bereitstellen. Stündlich aktualisierte Pegelstände und Abschätzungen der Pegelentwicklungen sind der Internetseite [www.inondations.lu](http://www.inondations.lu) zu entnehmen. Informationen zur Mosel werden vom Service de la Navigation Grevenmacher auf der Internetseite [www.inondations.lu](http://www.inondations.lu) zur Verfügung gestellt. Alle Angaben ohne Gewähr.