



## HOCHWASSERINFORMATION SAUER, ALZETTE, CHIERS und SYRE

Montag, 07. Februar 14:00 Uhr

### 02. Lagebericht

#### Schlussbericht

#### 1. Wetterlage

Bei wechselnder Bewölkung gibt es teils längere sonnige Abschnitte und es bleibt trocken. Die nächsten Tage bleibt es überwiegend stark bewölkt, örtlich auch neblig-trüb und gelegentlich kann es leicht nieseln.

(Quelle: Meteolux)

#### 2. Abflusslage

	Gemessener Niederschlag (- 24 Stunden)	Vorhergesagter Niederschlag (DWD) (+ 24 Stunden)	Abflussentwicklung	
			Bereich	Tendenz 6 h
Alzette/Chiers	30–35 mm	< 1 mm	Untere Alzette	↘
			Wark	↘
			Mamer	↘
			Eisch	→
			Attert	↘
			Obere Alzette	→
			Chiers	↘
Syre	30 mm	0 mm	Syre	↘
Sauer	20-25 mm	< 1 mm	Obere Sauer	→
			Wolz-Clerve	↘
			Wiltz	↘
			Untere Sauer	→
			Weißer Ern	↘
			Schwarzer Ern	↘
Our	20-25 mm	< 1 mm	Our	→

### 3. Abschätzung

Die Niederschläge des gestrigen Tages mit Schwerpunkt im Süden des Landes haben im Einzugsgebiet der Alzette zu schnell ansteigenden Wasserständen an allen Gewässern geführt.

Die maximalen Wasserstände sind mittlerweile an fast allen Gewässern erreicht worden. An der unteren Alzette wurde an einigen Pegeln kurzzeitig die „cote d’alerte“ (Meldehöhe 2) überschritten. An der oberen Alzette stagnieren die Wasserstände noch etwas bevor sie ab dem späten Nachmittag auch eine fallende Tendenz aufweisen.

Im Norden des Landes sowie an der Sauer wurden keine kritischen Wasserstände erreicht. Die erhöhten Wasserstände fallen erfahrungsgemäß nur langsam.

Die nächsten Tage sind keine Wiederanstiege zu erwarten.

**Der offizielle Bereitschaftsdienst wird hiermit eingestellt.**

### 4. Erreichte Höchststände, Meldehöhen und Jährlichkeiten\* (06.02.2022-07.02.2022)

(Bei den gemessenen 15-minütlichen Wasserständen handelt es sich um Rohdaten)

\*Hochwasserjährlichkeiten nach vorläufigem Kenntnisstand

#### Alzette:

Livange	251 cm	am 07/02 um 08:15		
Hesperange	218 cm	am 07/02 um 00:30		
Pfaffenthal	258 cm	am 07/02 um 00:15	Meldehöhe 1 = 220 cm	MHQ
Walferdange	226 cm	am 07/02 um 02:00		
Steinsel	351 cm	am 07/02 um 02:15	Meldehöhe 2 = 350 cm	MHQ
Mersch	412 cm	am 07/02 um 07:15	Meldehöhe 2 = 400 cm	HQ2
Ettelbrück-Alzette	197 cm	am 07/02 um 08:30	Meldehöhe 1 = 180 cm	

#### Mamer:

Schoenfels	265 cm	am 07/02 um 04:00		HQ2
------------	--------	-------------------	--	-----

#### Eisch: (Höchststand noch nicht erreicht)

Hunnebuer	229 cm	am 07/02 um 13:45		
-----------	--------	-------------------	--	--

**Attert:**

Reichlange 207 cm am 07/02 um 00:30

Bissen 225 cm am 07/02 um 00:30

**Wark:**

Niederfeulen 110 cm am 07/02 um 00:15

**Ernz Blanche:**

Larochette 123 cm am 07/02 um 05:45

**Ernz Noire:**

Müllerthal 159 cm am 07/02 um 00:15

**Syre:**

Mertert 214 cm am 07/02 um 00:30

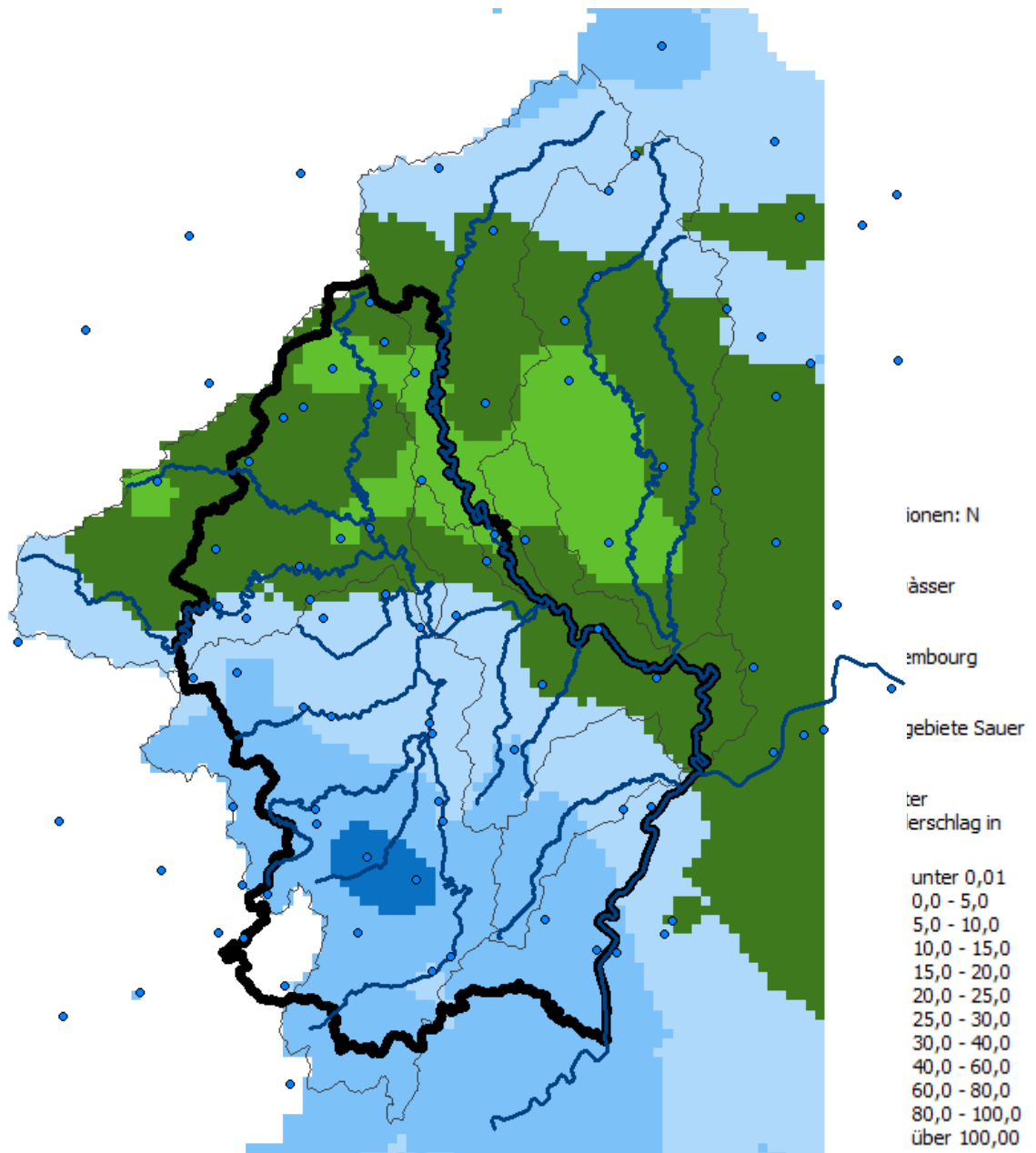
**Chiers:**

Pétange 189 cm am 06/02 um 22:30

HQ2

## Verteilung der Niederschläge innerhalb von 24 Stunden

(06.02.2022 06:00 - 07.02.2022 06:00)



Interpolierte Niederschläge auf Grundlage gemessener Daten (AGE, ASTA, DLR, DWD, LfU, Meteo France, SPW)

**Gemessene Niederschläge am 06.02.2022 an den Stationen der AGE**  
(Tägliche Niederschlagssummen in mm/h oder l/m<sup>2</sup>)

<b>Station</b>	<b>06.02.22 (24h)</b>
Bigonville	24,75
Bollendorf	19,40
Dellen	26,81
Diekirch	24,11
Harlange	23,12
Heinerscheid	16,11
Holtz	25,06
Huldange	19,43
Kautenbach	16,82
Koerich	36,98
Livange	29,23
Mersch	25,06
Potaschberg	25,46
Reichlange	27,66
Vianden	15,21
Walferdange	26,12
Welscheid	21,39
Wincrange	20,71

*Die Administration de la gestion de l'eau wird die meteorologische Situation und die Entwicklung der Pegelstände an den Gewässern überwachen und bei Änderung der Lage aktuelle Informationen bereitstellen. Stündlich aktualisierte Pegelstände und Abschätzungen der Pegelentwicklungen sind der Internetseite [www.inondations.lu](http://www.inondations.lu) zu entnehmen.  
Alle Angaben ohne Gewähr.*